



CHILLI



# OUR STORY





# DAS SIND WIR

Chilli Pro Scooter steht für absolute Leidenschaft und 100% Unterstützung des Stunt-Scooter-Sports. Gegründet im Jahr 2010 mit dem Ziel, eine hochwertige Stunt-Scooter-Linie für alle Alters- und Skilllevel zu entwickeln, bieten wir heute alles – von Kinder-Stunt-Scootern bis hin zu Profi-Modellen.

Getreu unserem Motto «Scooters for every skill level» forschen, entwickeln, testen und designen wir täglich gemeinsam mit unseren Chilli Pro- und Flowrider, um die besten Stunt-Scooter für dich und unsere stetig wachsende Community zu bauen.

Um unserem immer grösseren Publikum gerecht zu werden, haben wir unser Produktsortiment in klare Chapter unterteilt: **Base** (Einsteiger-Level), **Specialty** (spezifische Styles wie Pump Track), **Park, Street** und **CSG** (Custom-Parts unserer Fahrer für alle, die höher hinaus wollen).

# CHILLI RIDERS





# PUSHING LIMITS

Bei Chilli Pro Scooter glauben wir, dass echte Weiterentwicklung dort beginnt, wo Grenzen enden. Unsere Fahrer treten nicht nur an – sie inspirieren. Von lokalen Freestyleparks bis hin zu internationalen Bühnen verkörpern sie das, wofür Chilli steht: Präzision, Kreativität und furchtlose Energie.

Chilli Pro Scooter wächst stetig – in der Community, im Team und in der Markenbekanntheit. Bei den Europameisterschaften 2025 in Norwegen holten Harvey Perkins und Neve Entwistle Gold und zeigten dabei absolute Weltklasse. Unsere Fahrer glänzen jedoch nicht nur bei Wettbewerben, sondern brechen auch Rekorde – Tom Buxbaum, gerade einmal 12 Jahre alt, stellte mit 20 Flairs einen Weltrekord auf!

Unser Team verschiebt täglich Grenzen und arbeitet unermüdlich daran, zu den Besten der Welt zu gehören. Jeder Wettkampf, jeder Trick, jede Landung – all das spiegelt die Leidenschaft und Hingabe wider, die unser Team antreibt. Mit Leidenschaft, die im Park entsteht, und Performance, die in jedem Scooter steckt, gestaltet Chilli Pro Scooter die Zukunft des Freestyle-Ridings weltweit.

**KEEP ON RIDING – TEAM CHILLI**

# INHALT

- 8 STUNT SCOOTER LEXIKON**
- 15 SCOOTER GUIDE**
- 16 BASE**
- 36 PARK**
- 48 STREET**
- 56 SPECIALITY**
- 64 CSG**
- 68 MERCH**
- 70 PARTS**





# STUNT SCOOTER LEXIKON







## STREET SCOOTER

Street Scooter sind generell grösser, schwerer und haben ein breiteres Deck. Sie eignen sich besonders gut für Rider, die oft auf der Strasse unterwegs sind und auf Ledges oder Rails grinden. Das lange und breite Deck bietet dabei mehr Stabilität und Platz für die Füße und die rechteckige Form ermöglicht einfachere 50-50's und andere Street-Tricks.

## PARK SCOOTER

Park Scooter hingegen besitzen ein kompaktes, leichtes Deck sowie eine kürzere T-Bar. Sie eignen sich besser für kompliziertere Tricks in Parkanlagen wie zum Beispiel Kombinationen aus Whips und Barspins oder Briflips.

VS





Die Chrom-Molybdän Legierung ist ideal für jedes Rider-Level. Diese Legierung zeichnet sich durch eine **sehr hohe Stabilität** aus.



Für die meisten Rider ist die Stahl-Bar die beste Wahl. Sie ist sehr **robust, langlebig** und kann sogar **schlechten Landungen standhalten**.



Die Aluminium-Bar ist sehr **leicht** und wird darum oft bei Kinder-Scootern eingesetzt. Grössere Rider sollten diese Bar nur verwenden, wenn sie entsprechende Erfahrung mitbringen, da diese Bar bei **ungenauem Landen biegen kann**.



**Ultraleichte Titan-Bar mit maximaler Stabilität** für Freestyle-Scooter. Bietet perfektes Handling, hohe Haltbarkeit und optimale Kontrolle bei jedem Trick, aber auch diese Bar sollte nur von erfahrenen Rider genutzt werden, da sie wie die Aluminium Bar bei **ungenauem Landen biegen kann**.





## 100 MM vs 110 MM vs 120 MM WHEELS

Im Stunt Scooter Bereich kommen üblicherweise Wheels mit einem Durchmesser von 100 mm, 110 mm oder 120 mm zum Einsatz. Die **Breite beträgt immer 24 mm**, damit die Wheels in alle gängigen Forks passen. Je grösser die Räder, **desto schneller** sind sie, was sich aber wiederum im Gewicht bemerkbar macht.

**Wichtig:** Die geeignete Rädergrösse richtet sich nach der verwendeten Fork und Bremse, **nicht alle Wheels passen auf alle Scooter.**



## ABEC 7 vs ABEC 9 KUGELLAGER

Kugellager sorgen dafür, dass sich die Räder reibungslos drehen. Die Laufgeschwindigkeit von Kugellagern wird in ABEC angegeben. Je **höher die Zahl hinter der Einheit, desto hochwertiger und schneller** ist das Kugellager. Bei Stunt Scootern unterscheidet man meistens zwischen ABEC 7 und ABEC 9 Kugellagern, günstige Stunt-Scooter haben oft auch nur ABEC 5.

Als **Premium-Marke** verwendet Chilli in **allen Stunt-Scootern nur ABEC 9**, um optimale Fahreigenschaften zu ermöglichen.



## CHILLI KOMPRESSISSIONSSYSTEME

Chilli Scooter sind entweder mit einem **SCS** oder einem **HIC Kompressions-system** ausgestattet. Kompressionsysteme verbinden die Bar mit der Fork und dem Deck. Bei Stunt-Scootern werden spezielle Kompressionsysteme eingesetzt, um den **hohen Belastungen** standhalten zu können. Zudem **minimieren Kompressionsysteme das Wackeln der Bar** und sorgen somit für bessere Barspins und Tailwhips.

Auch wenn bestimmte Rider, das eine oder das andere System bevorzugen, **erfüllen sie beide denselben Zweck**. Schlussendlich ist es also Geschmackssache für welches Kompressionssystem man sich entscheidet.



## SCS

Beim SCS-System (Standard Compression System) wird die **Clamp auf eine Fork aufgesteckt** und innerhalb der Clamp wird die Schraube **von oben festgezogen**.



## SPIDER HIC / HIC

HIC-Systeme (Hidden Internal Compression System) sind bei Chilli Scootern beinahe Standard.

Auf eine HIC Fork wird ein **HIC Shim aufgesteckt** und eine Schraube **von oben eingeschraubt**.

Der Unterschied vom klassischen HIC zu einem Chilli Spider HIC besteht darin, dass der Wechsel vom HIC auf das SCS System ohne den Tausch einer neuen Fork möglich ist.





**CHILLI** 

# SCOOTER GUIDE

Modell	Alter	Körpergröße	Size	Range	Level
3000	6+	ab 110 cm	S	Base	Beginner
4000		ab 110 cm	M	Base	
Base S		ab 110 cm	S	Base	
Wave Track S		ab 110 cm	S	Speciality	
Wave Track M		8+	ab 130 cm	M	
Jumpstart	6+	ab 110 cm	S / M	Base	Beginner & Advanced
Base	8+	ab 130 cm	M	Base	
Rocky		ab 130 cm	M	Base	
5000		ab 130 cm	L	Base	
Reaper		ab 130 cm	M	Park	
Critter	12+	ab 150 cm	M	Park	Advanced
Ventus	8+	ab 130 cm	M	Park	Advanced & Pros
Trooper	15+	ab 170 cm	L	Speciality	Beginner
Reaper Venom	12+	ab 150 cm	M / L	Street/Park	Advanced
Zero V2		ab 150 cm	M	Street/Park	Pros
Beast V2		ab 150 cm	M	Park	









CHILLI

CHILLI

BASE



KATEGORIE

# BASE

3000 - Red/Black  
110-4



3000 - Green/Black  
110-5



3000 - Blue/Black  
110-6



3000 - Black/Pink  
110-10



3000 - Black/Gold  
110-9



18

# CHILLI 3000 | DAS EINSTIEGSMODELL FÜR DIE JÜNGSTEN



 **48 × 48 cm**

 **100 mm**

 **11.5 × 45 cm**

 **3.1 kg**

---

## LEVEL RANGE



Beginner



Base



Park



Advanced



Street



Speciality



Pro



CSG

KATEGORIE

# BASE



4000 - Blue  
104-01



4000 - Sea  
104-04

20



# CHILLI 4000 | DER EINSTEIGER STUNT SCOOTER FÜR ANGEHENDE PROFIS



 53 x 50 cm

 110 mm

 11.5 x 50 cm

 3.4 kg

---

## LEVEL RANGE



Beginner



Base



Park



Advanced



Street



Speciality



Pro



CSG

KATEGORIE

# BASE



5000 - Black/Neochrome  
102-38



5000 - Black/Blue  
102-45



5000 - Greenery  
102-8



5000 - Blacky  
102-7

22

# CHILLI 5000 | DAS PERFEKTE MODELL FÜR JUNGE RIDER MIT GROSSEN AMBITIONEN



 **60 x 50 cm**

 **110 mm**

 **11.5 x 50 cm**

 **3.6 kg**

---

## LEVEL RANGE



KATEGORIE

# BASE



Base S - Blue  
108-02



Base S - Green  
108-01



Base S - Red  
108-03

24



# CHILLI BASE S | DER PERFEKTE EINSTEIGER STUNT SCOOTER FÜR DIE KLEINSTEN



Robuste T-Bar aus verstärktem Stahl

110 mm Aluminium Core Wheels mit ABEC 9 Bearings und extra hohem Rebound

Breites kastenförmiges Aluminium Deck für einfaches Grinden und Fingerwhips

HIC Kompressionssystem

 56 x 55 cm

 110 mm

 11.5 x 47 cm

 3.55 kg

---

## LEVEL RANGE



Beginner



Base



Park



Advanced



Street



Speciality



Pro



CSG

KATEGORIE

# BASE

Base - Black/White  
118-1



Base - Black/Blue  
118-3



Base - Black/Orange  
118-2



Base - Black/Green  
118-4



Base - Black/Pink  
118-5



26

# CHILLI BASE | DER PERFEKTE EINSTEIGER STUNT SCOOTER



 **58 × 56 cm**

 **110 mm**

 **11.5 × 50 cm**

 **3.65 kg**

---

## LEVEL RANGE



Beginner



Base



Park



Advanced



Street



Speciality



Pro



CSG

KATEGORIE

# BASE



Rocky - Matt Neochrome  
118-22

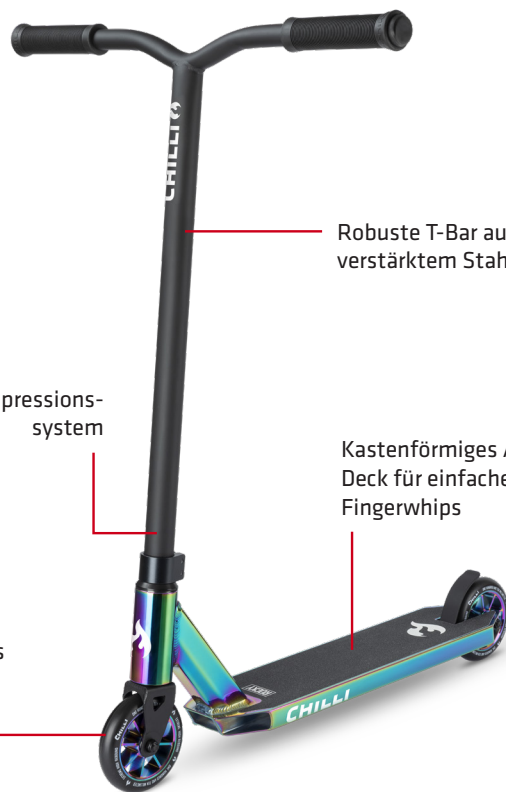


Rocky - Neochrome  
118-6

28



# CHILLI ROCKY | DER EINSTEIGER STUNT SCOOTER MIT DEM GEWISSEN EXTRA



Robuste T-Bar aus  
verstärktem Stahl

HIC Kompressions-  
system

Kastenförmiges Aluminium  
Deck für einfaches Grinden und  
Fingerwhips

110 mm Aluminium Core  
Wheels mit ABEC 9 Bearings  
und extra hohem Rebound



58 × 56 cm



110 mm



11.5 × 50 cm



3.65 kg

---

## LEVEL RANGE



Beginner



Base



Park



Advanced



Street



Speciality



Pro



CSG

KATEGORIE

# BASE

Chilli Pro Scooter Rocky Vol. 3 - Blue neochrome  
1.18-21



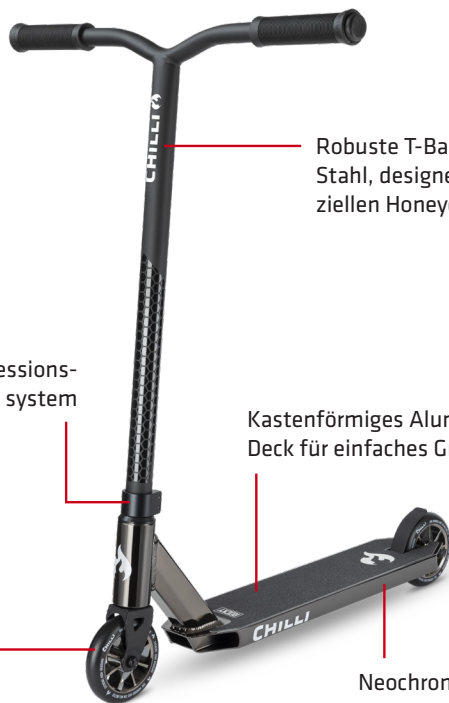
Rocky Vol. 2 - Black neochrome  
1.18-20



30

# CHILLI ROCKY VOL 2-3

DER EINSTEIGER STUNT SCOOTER FÜR DIE NEOCHROME GEEKS



CHILLI

Robuste T-Bar aus verstärktem Stahl, designed mit einem speziellen Honeycomb Muster

HIC Kompressions-system

Kastenförmiges Aluminium Deck für einfaches Grinden

110 mm Aluminium Core Wheels mit ABEC 9 Bearings und extra hohem Rebound

Neochrome Look



58 x 56 cm



110 mm



11.5 x 50 cm



3.65 kg

## LEVEL RANGE



Beginner



Base



Park



Advanced



Street



Speciality



Pro

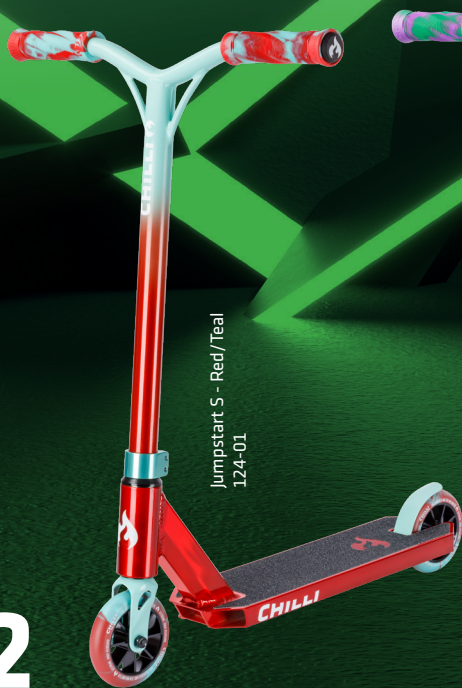


CSG

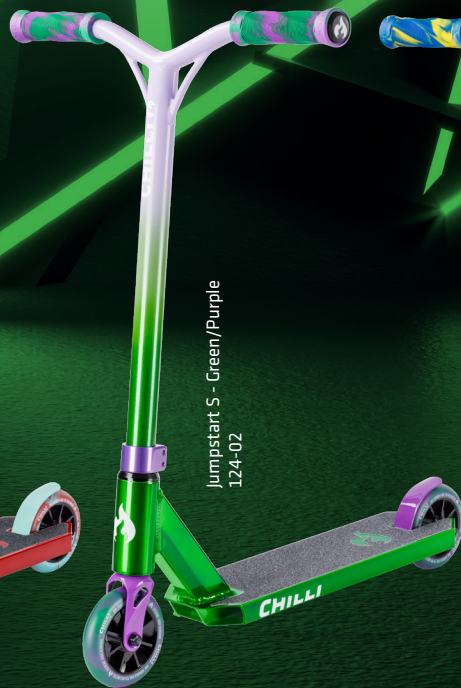


KATEGORIE

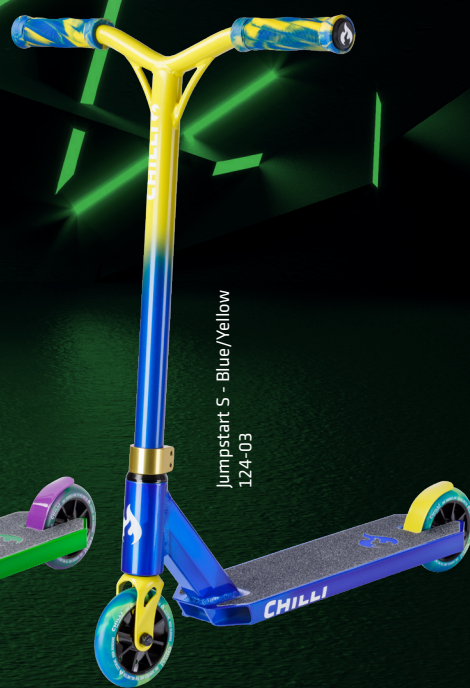
# BASE



Jumpstart S - Red/Teal  
124-01



Jumpstart S - Green/Purple  
124-02



Jumpstart S - Blue/Yellow  
124-03

32

# JUMPSTART S | AUFFÄLLES DESIGN IN LEUCHTENDEN KOMPLEMENTÄRFARBEN



48 x 48 cm



110 mm



11.5 x 45 cm



3.23 kg

Innovative Morphing-Handgriffe - verdreht, um sich dem perfekten Griff anzupassen

110-mm-Räder mit ABEC-9-Kugellagern für zusätzliche Geschwindigkeit

Jumpstart deine Freestyle-Karriere in leuchtenden Farben

Boxed Profile Deck mit der perfekten Breite von 11,5 cm



## LEVEL RANGE



Beginner



Base



Park



Advanced



Street



Speciality



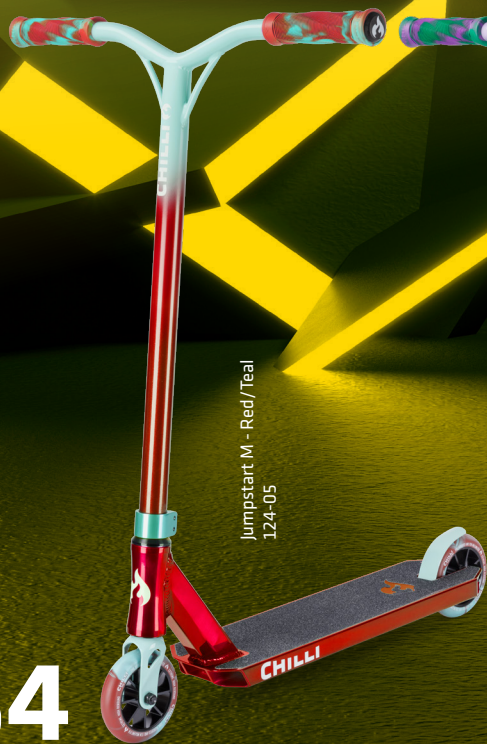
Pro



CSG

KATEGORIE

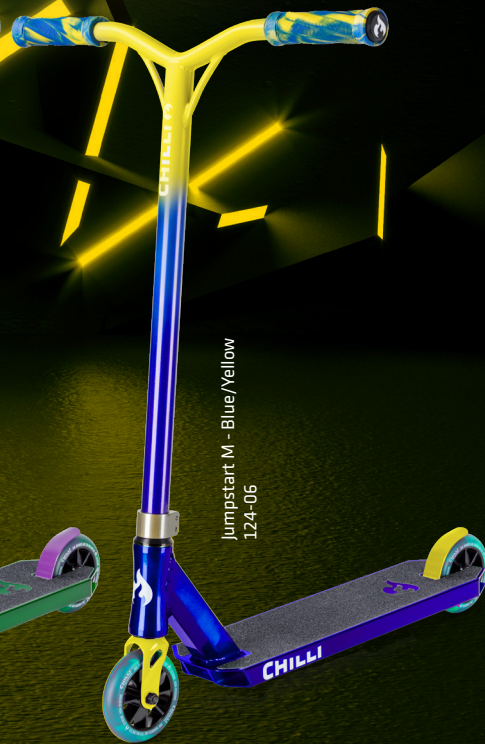
# BASE



Jumpstart M - Red/Teal  
124-05



Jumpstart M - Green/Purple  
124-04



Jumpstart M - Blue/Yellow  
124-06

34



# JUMPSTART M | AUFFÄLLES DESIGN IN LEUCHTENDEN KOMPLEMENTÄRFARBEN



58 x 56 cm



110 mm



12.5 x 51cm



3.58 kg

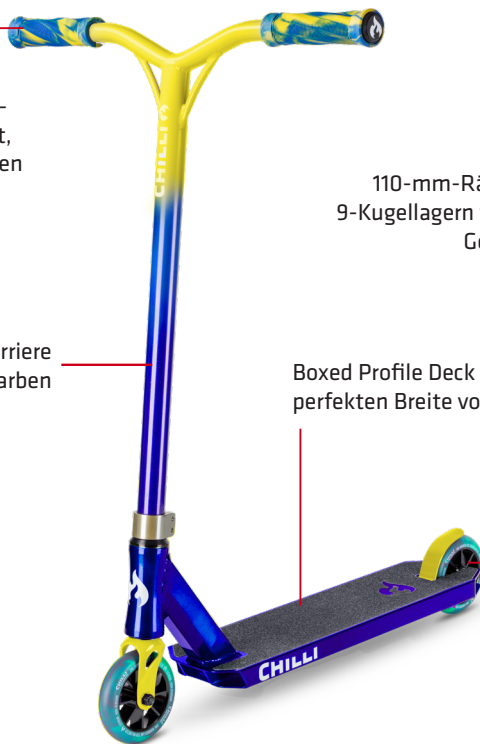


Innovative Morphing-Handgriffe – verdreht, um sich dem perfekten Griff anzupassen

110-mm-Räder mit ABEC-9-Kugellagern für zusätzliche Geschwindigkeit

Jumpstart deine Freestyle-Karriere in leuchtenden Farben

Boxed Profile Deck mit der perfekten Breite von 12,5 cm



## LEVEL RANGE



Beginner



Base



Park



Advanced



Street



Speciality



Pro



CSG



CHILLI

CHILLI



LL  
HED 2010

# PARK



KATEGORIE

# PARK

Reaper - Grim Neochrome  
112-9



Reaper - Grim  
112-1



Reaper - Gold  
112-13



Reaper - Wave  
112-5



38

# CHILLI REAPER | DER LIEBLINGSSCOOTER UNSERES CHILLI RIDER TEAMS



 **58 × 58 cm**

 **110 mm**

 **11.5 × 50 cm**

 **3.8 kg**

---

## LEVEL RANGE



Beginner



Base



Park



Advanced



Street



Speciality



Pro



CSG

KATEGORIE

# PARK



Critter - Hercules Beetle  
113-01



Critter - Chameleon  
113-02



Critter - Octopus  
113-03

40



# CHILLI CRITTER | GRENZEN SPRENGEN MIT EINZIGARTIGEN FÄHIGKEITEN

 **64 x 58 cm**

 **110 mm**

 **11.5 x 50 cm**

 **3.8 kg**



Stabile CNC gefrästeste Aluminium Clamp mit M8 Schraube

Robuste T-Bar aus verstärktem Stahl, mit einem einzigartigen Critter Hero Motiv

Geschlossene Blunt Plate, perfekt für Tricks wie den Blunt Stall

110 mm Hollow Core Wheels mit ABEC 9 Bearings

Langlebige Aluminium Fork, mit einem einzigartigen Critter Hero Motiv

---

## LEVEL RANGE



Beginner



Base



Park



Advanced



Street



Speciality



Pro



CSG

KATEGORIE

# PARK

Beast V2 - Black/Neochrome  
119-01



42

# CHILLI BEAST V2 | EIN KUNSTWERK IM HIGH-END SORTIMENT VON CHILLI PRO SCOOTER



 **61 × 58 cm**

 **110 mm**

 **11.5 × 50 cm**

 **3.5 kg**

---

## LEVEL RANGE



Beginner



Base



Park



Advanced



Street



Speciality



Pro



CSG



KATEGORIE

# PARK



Chilli Pro Scooter Ventus M - Black/White  
122-01

44

# CHILLI VENTUS M | MAXIMALE AIRTIME OPTIMIERUNG



 **58 × 56 cm**

 **110 mm**

 **11.5 × 48 cm**

 **2.95 kg**

---

## LEVEL RANGE



Beginner



Base



Park



Advanced



Street



Speciality



Pro



CSG

KATEGORIE

# PARK

Chilli Pro Scooter Ventus L - White/Black  
122-02



46



# CHILLI VENTUS L | MAXIMALE AIRTIME OPTIMIERUNG



 **67 x 56 cm**

 **110 mm**

 **11.5 x 50 cm**

 **3.1 kg**

---

## LEVEL RANGE



Beginner



Base



Park



Advanced



Street



Speciality



Pro



CSG



WICKED  
WOODS

STREET





KATEGORIE

# STREET



ZERO V2 - Polished  
114-6

50




# CHILLI ZERO V2 | DIE NÄCHSTE GENERATION DER PRO ALUMINIUM SCOOTER



 **61 × 58 cm**

 **120 mm**

 **12.5 × 52 cm**

 **3.6 kg**

---

## LEVEL RANGE



Beginner



Base



Park



Advanced



Street



Speciality



Pro



CSG

KATEGORIE

# STREET



Venom M - Green  
125-01

Venom M - Purple  
125-02

Venom M - Red  
125-03

52

# REAPER VENOM M | DER PERFEKTE SCOOTER FÜR HYBRID FAHRER



 **60 × 58 cm**

 **110 mm**

 **12.5 × 51 cm**

 **3.25 kg**

---

## LEVEL RANGE

		
Beginner	Base	Park
		
Advanced	Street	Speciality
		
Pro	CSG	

KATEGORIE

# STREET



Venom L - Green  
125-04

Venom L - Purple  
125-05

Venom L - Red  
125-06

54



# REAPER VENOM L | DER PERFEKTE SCOOTER FÜR HYBRID FAHRER



 **65 × 58 cm**

 **110 mm**

 **12.5 × 52 cm**

 **3.6 kg**

---

## LEVEL RANGE



Beginner



Base



Park



Advanced



Street



Speciality



Pro



CSG



SP



EQUALITY



KATEGORIE

# SPECIALITY

Wave Track - S - Dark Grey/Blue  
150-01



58



# WAVE TRACK S | DER WELTWEIT ERSTE PUMPTRACK SCOOTER



 **42 x 50 cm**

 **150 mm**

 **13 x 43 cm**

 **4.13 kg**

---

## LEVEL RANGE



Beginner



Base



Park



Advanced



Street



Speciality



Pro



CSG

KATEGORIE

# SPECIALITY

Wave Track - M - Dark Grey/Red  
150-02



60

# WAVE TRACK M | DER WERTWEIT ERSTE PUMPTRACK SCOOTER



 **58 x 58 cm**

 **150 mm**

 **13 x 48 cm**

 **4.47 kg**

---

## LEVEL RANGE



Beginner



Base



Park



Advanced



Street



Speciality



Pro



CSG

KATEGORIE

# SPECIALITY



Chilll Pro Scooter Trooper - Green Matt/Black  
145-01

62



# CHILLI TROOPER | ALL IN ONE - STUNT UND CITY SCOOTER



 **63 x 58 cm**

 **145 mm**

 **12.5 x 53 cm**

 **4.35 kg**

---

## LEVEL RANGE



Beginner



Base



Park



Advanced



Street



Speciality



Pro



CSG



CHILLY SCOOTERS  
CHILLY GLOBAL

CHILLY PRO SCOOTER  
ONE HUNDRED AND TEN MILLIMETER  
EXTREME HIGH SPEED  
CHILLY







CSG



KATEGORIE

CSG



66



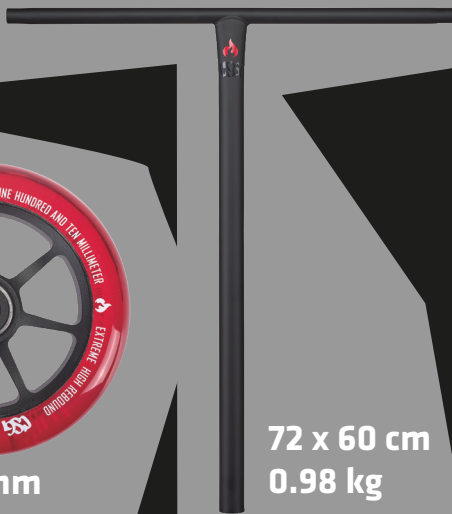
**CSG** | 100% RIDER OWNED



56 x 15 cm  
1.7 kg



50 x 13 cm  
1.48 kg



72 x 60 cm  
0.98 kg



110 mm

**LEVEL**

**RANGE**



Beginner



Base



Park



Advanced



Street



Speciality



Pro



CSG

# MERCH



## HOODIE



CCH0001 - Chilli Hoodie Classic - S - Schwarz  
CCH0002 - Chilli Hoodie Classic - M - Schwarz  
CCH0003 - Chilli Hoodie Classic - L - Schwarz  
CCH0004 - Chilli Hoodie Classic - XL - Schwarz

## LONGSLEEVE



CCL0001 - Chilli Hoodie Classic - S - Schwarz  
CCL0002 - Chilli Hoodie Classic - M - Schwarz  
CCL0003 - Chilli Hoodie Classic - L - Schwarz  
CCL0004 - Chilli Hoodie Classic - XL - Schwarz

## T-SHIRT WEISS



CCT0001 - Chilli T-Shirt Classic - S - Weiss  
CCT0002 - Chilli T-Shirt Classic - M - Weiss  
CCT0003 - Chilli T-Shirt Classic - L - Weiss  
CCT0004 - Chilli T-Shirt Classic - XL - Weiss

## T-SHIRT SCHWARZ



CCT0005 - Chilli T-Shirt Classic - S - Schwarz  
CCT0006 - Chilli T-Shirt Classic - M - Schwarz  
CCT0007 - Chilli T-Shirt Classic - L - Schwarz  
CCT0008 - Chilli T-Shirt Classic - XL - Schwarz





# CHILLI PRO PARTS

## WHEELS



3000 Series  
100 mm  
CEW0032



Base (S) and Rocky Series  
110 mm transparent  
CEW0039



Critter Series  
110 mm  
CEW0053



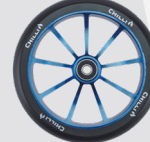
Jumpstart Series  
110 mm  
CEW0062



Reaper Series  
110 mm  
CEW0022



Turbo and Beast Series  
110 mm  
C-1034-BB



Wave Track Series  
150 mm  
CEW0059



Hollow Core Series  
120 mm  
CEW0006

## GRIPS



Handle Grips  
3000 to 5000 Series  
CSH9008



Handle Grips  
XL  
505-12



Morphing Handle Grips  
3.0 - 140 mm  
CSH9035

## T-BAR



3000 to 5000 Series  
CrMo  
CET0003



Jumpstart Series -  
Steel 5856 cm  
CET0055



Pro Series  
Aluminium oversized  
CET0002

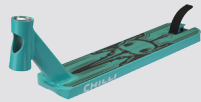


Y-Bar Wave Track Series  
Steel 5858 cm  
CET0043

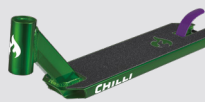


Reaper Venom Series  
Aluminium 6558 cm  
CET0048

## DECKS



Critter  
CED0052



Jumpstart  
CED0068



Wave Track  
CED0061



Reaper Venom  
CED0065

## GRIPTAPE



Archie Cole Griptape  
CEG0034



Critter Griptape  
CEG0025

## PEGS



Peg Barrel  
C-1033-GO



Peg Barrel  
C-1033-S

## BRAKES



100 mm Flex Brake  
C-1042-B

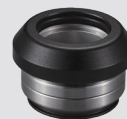


Flex Brake 2.0 - 110 mm  
CEB0010

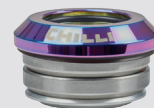


120 mm Flex Brake  
C-1044-B

## HEADSETS



3000 to 5000 Series  
CEH0002



Reaper Series  
C-1037-RB

## CLAMPS



3000 to 5000 Series  
2-Bolt Spider HIC  
CEC0033



Jumpstart  
2-Bolt Spider HIC  
CEC0049



Wave Track Series  
3-Bolt HIC  
CEC0047



Archie Cole Series  
Spider HIC oversized  
CEC0007



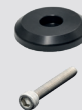
Street Series  
SCS  
CEC0040



Spider HIC  
C-1035-B



HIC  
C500016



SCS  
C500034



Spider HIC 2.0  
C500060

## FORKS



3000 to 5000 Series  
Spider HIC  
CEF0004



Base (S) and Rocky Series  
HIC  
CEF0001



Reaper Series  
Spider HIC  
CEF0010



Ventus  
HIC 160mm  
CEF0033



Critter Series  
Spider HIC  
CEF0030

All products are available in other colours



# 71

[www.chilli-proscooter.com](http://www.chilli-proscooter.com)



 @ChilliProScooters

 @chilliproscooter

 @chilliscootersglobal

 www.chilli-proscooter.com

**CHILLI** 